

图 135 小绿螽 *Holochlora minor* Liu, Liu et Kang

- a. 雄性左前复翅腹面摩擦发音音锉 (stridulatory file on underside of male left tegmen); b. 雄性腹端侧面观 (male abdominal apex, lateral view); c. 雄性第 10 腹节背板背面观 (male tenth abdominal tergum, dorsal view)

(86) 钩尾绿螽 *Holochlora unciformis* Liu, Liu et Kang, 2008 (图 136)

Holochlora unciformis Liu, Liu et Kang, 2008. Dtsch. Ent. Z., 55(2): 230 (Holotype, M, origi. descrip.; type locality: China, Yunnan; type depository: MSIE, Shanghai).

特征记述 雄性 (正模) 体小型。左前复翅腹面摩擦发音脉梭形，中部稍膨胀，摩擦发音音锉约具 30 摩擦发音音齿。整体观，第 10 腹节背板为第 9 腹节背板的 1.5 倍，在基部 2/3 处分成 2 侧叶。尾须粗而长，从基部向中部渐变狭，内弯，端部具 1 微上弯的钩，隐藏在第 10 腹节背板下。下生殖板长，基部最宽向中部渐变狭，端半部具 1 狭钝三角形凹，侧叶近平行，端管约为侧叶 1/2 长。

雌性 下生殖板横宽，端缘圆形，具半圆形凹口。产卵器较短，向上弯，背缘端部微斜截，锯齿状；腹缘端部 1/6 具钝的锯齿；侧表面端部具 4 或 5 排规则的小齿；基褶角形。

量度 (mm) 体长: ♂ 24.0, ♀ 21.0; 前胸背板长: ♂ 6.2, ♀ 5.8; 前复翅长: ♂ 40.9, ♀ 41.0; 前复翅最宽: ♂ 9.0, ♀ 9.0; 后翅长: ♂ 44.1, ♀ 45.0; 后足腿节长: ♂ 25.5, ♀ 26.5; 产卵器长: 7.0。

观察标本 2♂ (1 正模, 1 副模), 云南景洪, 小勐养, 850 m, 1957.X.21, 王书永采 (IZCAS); 1♀, 云南景洪, 小勐养, 三岔河, 1995.XI.11-22, 许文宏采 (MSIE)。

分布 云南 (小勐养)。

讨论 该种与 *H. signata bogoriensis* Karny, 1926 和 *H. prasina* Rehn, 1909 相似之处在于第 10 腹节背板短且微下弯, 雄性下生殖板深裂, 与这两者区别在于该种雄性尾须粗短,

从基部向中部渐变细，且在端部具 1 微上弯的钩。

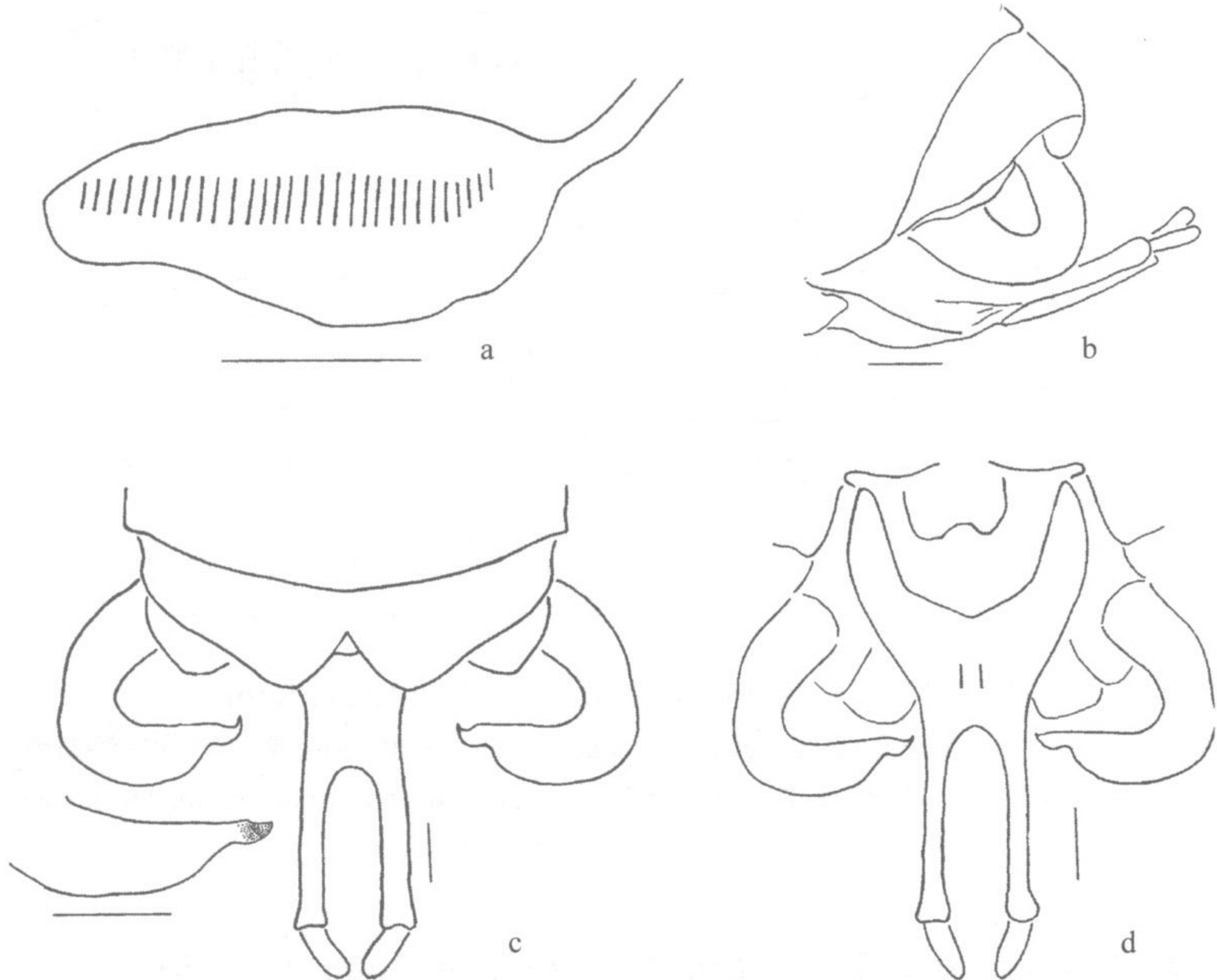


图 136 钩尾绿蠹 *Holochlora unciformis* Liu, Liu et Kang

a. 雄性左前复翅腹面摩擦发音音锉 (stridulatory file on underside of male left tegmen); b. 雄性腹端侧面观 (male abdominal apex, lateral view); c. 雄性腹端背面观 (male abdominal apex, dorsal view); d. 雄性腹端腹面观 (male abdominal apex, ventral view) (scale bar = 1 mm)

23. 华绿蠹属 *Sinochlora* Tinkham, 1945

Sinochlora Tinkham, 1945. Trans. Amer. Ent. Soc., Philadelphia, 70: 235-246; Shi et Chang, 2004. Ori. Insects, 38: 335-340; Liu et Kang, 2007. J. Nat. Hist., 41(21-24): 1313-1341; Liu, 2011. Zootaxa, 2931:48.

Type speices: *Sinochlora kwangtungensis* Tinkham, 1945, by original designation.

鉴别特征 体大型。深叶绿色。前复翅 C 脉白色，前面钳有黑缘。触角细长超过前复翅的端部。雄性摩擦发音区纵长，左前复翅摩擦发音脉明显粗，被 1 膨胀肿块所包围，右前复翅镜膜不明显，仅为 1 小透明区域。左前复翅腹面摩擦发音音锉音齿排列较规则，从中间向两边渐变小。雄性第 10 腹节背板具中突和钳形指状侧突，有种中突不明显，而有些种中突大。雄性肛上板发育很完全，形状不同，均背面内凹且向上弯。雌性产卵器端部平截，且平截部分具齿；腹瓣端部具大齿。

属征 头部 背面平滑，头顶角低，侧扁，向颜面突出，但不与额顶角端部相接触，